

Vapore

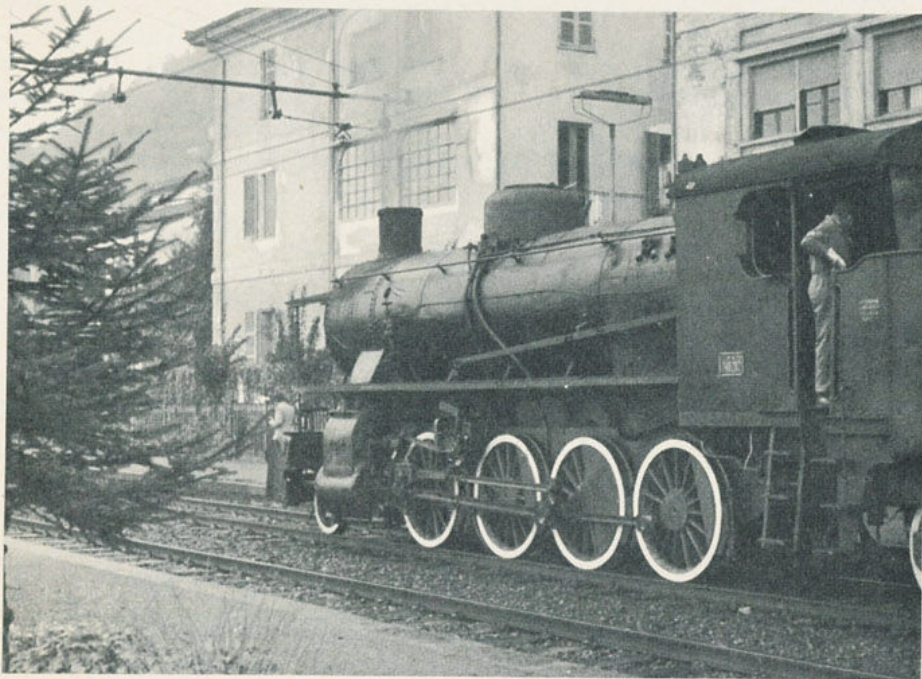
in Italia



FIRENZE-FAENZA

TERONTOLA-FOLIGNO

Week-end vaporistico in Piemonte nei giorni 8 e 9 Ottobre scorso:



BORGO SAN DALMAZZO (Foto M. BRAUN)

Lo scorso sabato 8 Ottobre, amici della ferrovia provenienti dalla Francia, dalla Svizzera e dall' Italia si sono incontrati in stazione di Alessandria, per trascorrere insieme due giorni dedicati al vapore.

Malgrado le terribili inondazioni abbattutesi proprio su quella zona del Nord Italia nei giorni precedenti, il programma previsto ha potuto svolgersi regolarmente.

Il programma della prima giornata era stato organizzato dal direttore della nostra rivista, mentre il treno speciale Savona - Ceva - Ormea della Domenica era stato preparato dal Dopolavoro Ferroviario di Savona e dalle Edizioni Ferro di Finale Ligure.

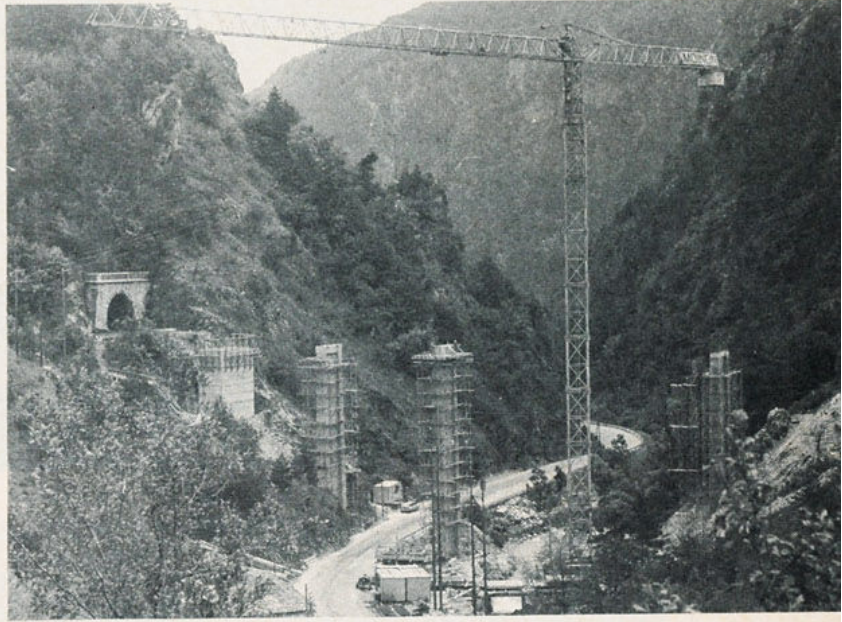
Il programma del Sabato comprendeva l'utilizzazione del treno locale 7345 Alessandria - Alba, trainato qual giorno eccezionalmente dalla 640-003, mentre nel primo pomeriggio, a Cuneo, un treno speciale trainato dalla 740-282 del deposito di Alessandria attendeva i partecipanti per condurli fino a Limone. Subito dopo è stata effettuata una visita ai cantieri di ricostruzione della linea Cuneo - Ventimiglia.

Il giorno seguente un altro treno speciale composto da quattro vetture ha effettuato il percorso Savona - Ormea; è stata incantevole poter percorrere la bella linea Ceva - Ormea trainati da due macchine a vapore del gr. 880, in uno scenario autunnale multicolore !

LIMONE PIEMONTE (Foto M. BRAUN)



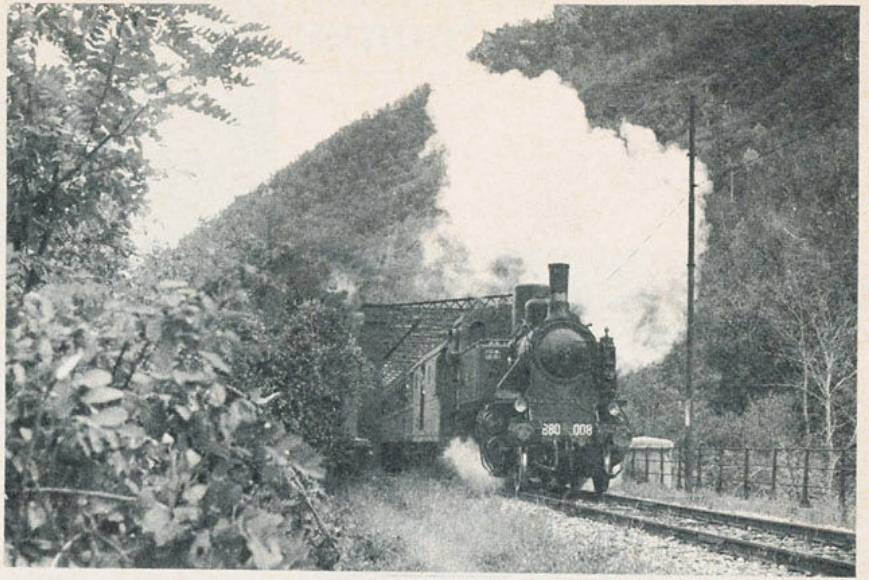
VERNANTE (Foto M. BRAUN)



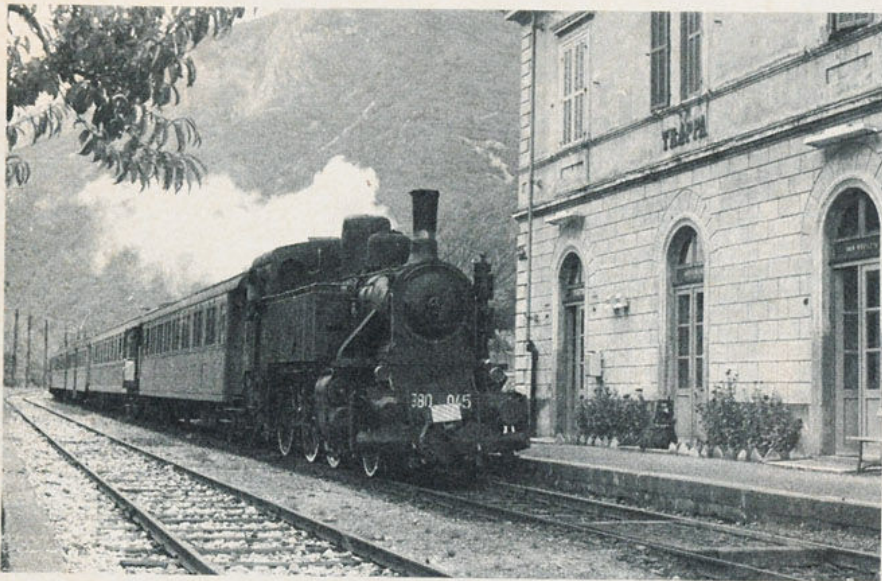
VIEVOLA, "Le Pont de la Chapelle" (Foto M. BRAUN).



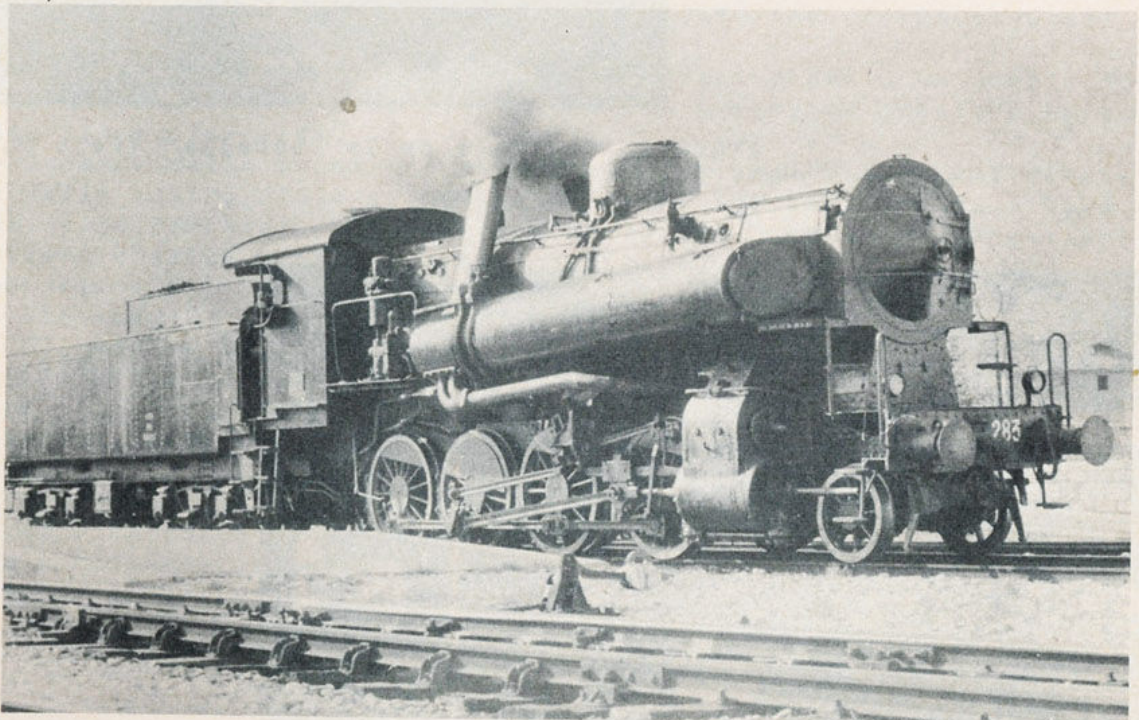
CEVA (Foto M. BRAUN)



(Foto M. BRAUN)



TRAPPA (Foto M. BRAUN)



(Foto M. ZENATI)

Informazioni

Nell'ultimo numero della rivista chiedevamo ai nostri lettori di volerci gentilmente comunicare notizie relative alla situazione del vapore in Italia. Abbiamo ricevuto molte risposte, pervenute sia dall'Italia che dall'estero (Svizzera, Francia...). D'ora innanzi pubblicheremo quindi in ogni numero le informazioni che i lettori ci avranno comunicato, sperando che questo possa essere utile a tutti gli amici del vapore.

Sig. D. Baldi, CH-Vesenz

..... troverete qui unita una fotografia della 740.409, scattata lo scorso 8 Agosto al deposito di Parma. Costruttore: O.M. REGGIANE 1920.

Sig. F. Ceschelli, Treviso

..... il giorno 1 Settembre 1977 al deposito di Treviso erano assegnate le seguenti macchine: 740,- 103, 187, 406 ed 880 - 002. Queste macchine effettuano ormai esclusivamente servizio di manovra. Vi segnalo anche la presenza temporanea al deposito di Treviso della 743 - 283 nello scorso mese di Aprile; era stata inviata per trainare un treno speciale Eurovapor sulla linea Treviso - Calalzo. (Qui accanto una foto di questa macchina in attesa del treno di Eurovapor).

Sig. M. Cruciani, Roma

..... al deposito di Orte la 740 - 031 è stata sostituita dalla 740 - 308 del deposito di Roma Trastevere, mentre le locomotive 740 079, 355, 457 e 940 - 018 sono in servizio al deposito di Terni.

I signori Cruciani di Roma e R.G. Michell di Londra ci segnalano anche che la 640 - 169 si trova in servizio al deposito di Novara ed ha trainato il treno speciale AFI del 3 Luglio sulla linea Novara - Domodossola. Questa macchina non era stata segnata nell'elenco pubblicato sul n°5 della rivista in quanto la stessa ci era segnalata come fuori servizio.

Sig. J. Banaudo, Nizza

..... dall'inizio della scorsa primavera la 740 - 469 del deposito di Cuneo è ricoverata nel deposito. La 740 - 469 è sempre in servizio alla R.L. di Ventimiglia.

Il signor Gianti del G.A.T.T. di Torino ci ha segnalato che questa associazione sta elaborando un grande progetto che interesserà tutti gli amici del vapore: infatti si tratta della creazione di un Museo Piemontese delle Ferrovie. Per ora questo progetto procede positivamente, in quanto il G.A.T.T. ha già 4 macchine F.S. a sua disposizione; si tratta di tre locomotive trifase (E 431-027, E 432 031, E 554-174) e di una locomotiva a vapore di interesse storico, la 743-283. Tutte queste macchine sono attualmente conservate in una rimessa a Casale. Sappiamo inoltre che il G.A.T.T. spera di poter rimettere in stato di marcia la 422-009, ex G.8, in modo che questamacchina possa trainare in futuro dei treni speciali. Tutti gli amici della ferrovia che possono disporre di un po' di tempo libero da dedicare ai lavori di ripristino di questo materiale saranno i benvenuti. Noi auguriamo quindi un grosso successo per questi progetti della dinamica associazione piemontese.

Sig. Vezzetti, Torino

..... In questo momento due macchine a vapore sono ancora in servizio a Chivasso: si tratta della 640-031 e 103. Durante la settimana quasi tutti i giorni, una delle due macchine parte per Ivrea, alle 8.00 circa del mattino, al traino di un treno merci in doppia trazione con un D 345. Dopo, la 640 manovra ad Ivrea e ritorna poi isolata a Chivasso.

Sig. De Marchi, Cuneo

..... Nel mese di Settembre 5 locomotive a vapore erano in servizio al deposito di Cuneo: si tratta delle 880-008, 016, 045, 048 e della 625-142. Quest' ultima macchina era a Cuneo per riparazioni ed il suo ritorno a Verona era previsto per il mese di Novembre (qui unita una foto della 625-142, scattata nel 1975, quando questa macchina era in servizio sulla linea della Valsugana.)

Sig. D. Villa, Torino

..... Dopo il viaggio del' 11 Settembre in Garfagnana, gli amici della Ferrovia dell'AFI si sono incontrati ancora nei giorni 24 e 25 Settembre a Crema . In questa occasione è stato effettuato un treno speciale, trainato dalla 685-196. Nella stazione di Crema era stata inoltre preparata una esposizione di locomotive a vapore, dove si potevano ammirare macchine dei gruppi 625, 685 (la 068), 740, 741, 743, 880 e 940; (qui accanto una foto della 685-196 in testa al treno speciale alla partenza da Treviglio).

Prof. Carnesecchi, Firenze

..... 15 Luglio 1977 :

DL di Firenze :

740-025, 141 (ex DL di Siena)	disponibili
065, 157, 345, 414	OVIS
835-060, 152, 282	disponibili
940-042, 048	disponibili
(una locomotiva gr. 940 é a Pontassieve)	

DL di Pistoia :

940-030, 034 (ex DL di Firenze)	disponibili
047	a Cremona (riparazione)
020	OVIS

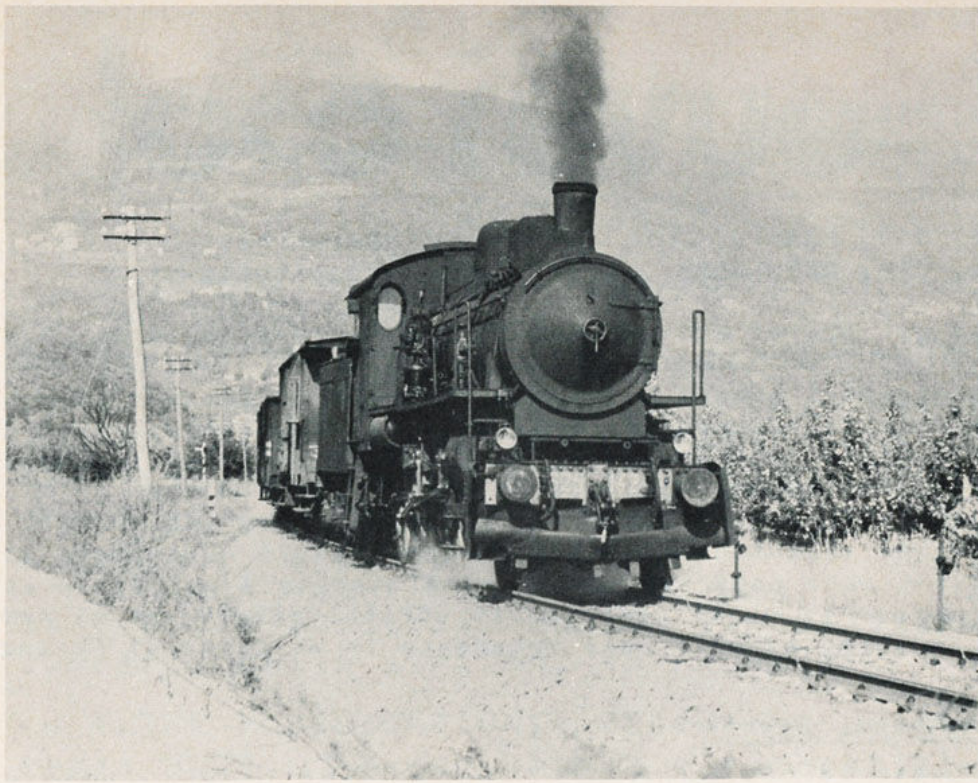
DL di La Spezia :

740-092, 245	disponibili
227, 437	OVIS
835-053, 062, 288	disponibili
028, 087	OVIS
940-010, 026, 050	disponibili

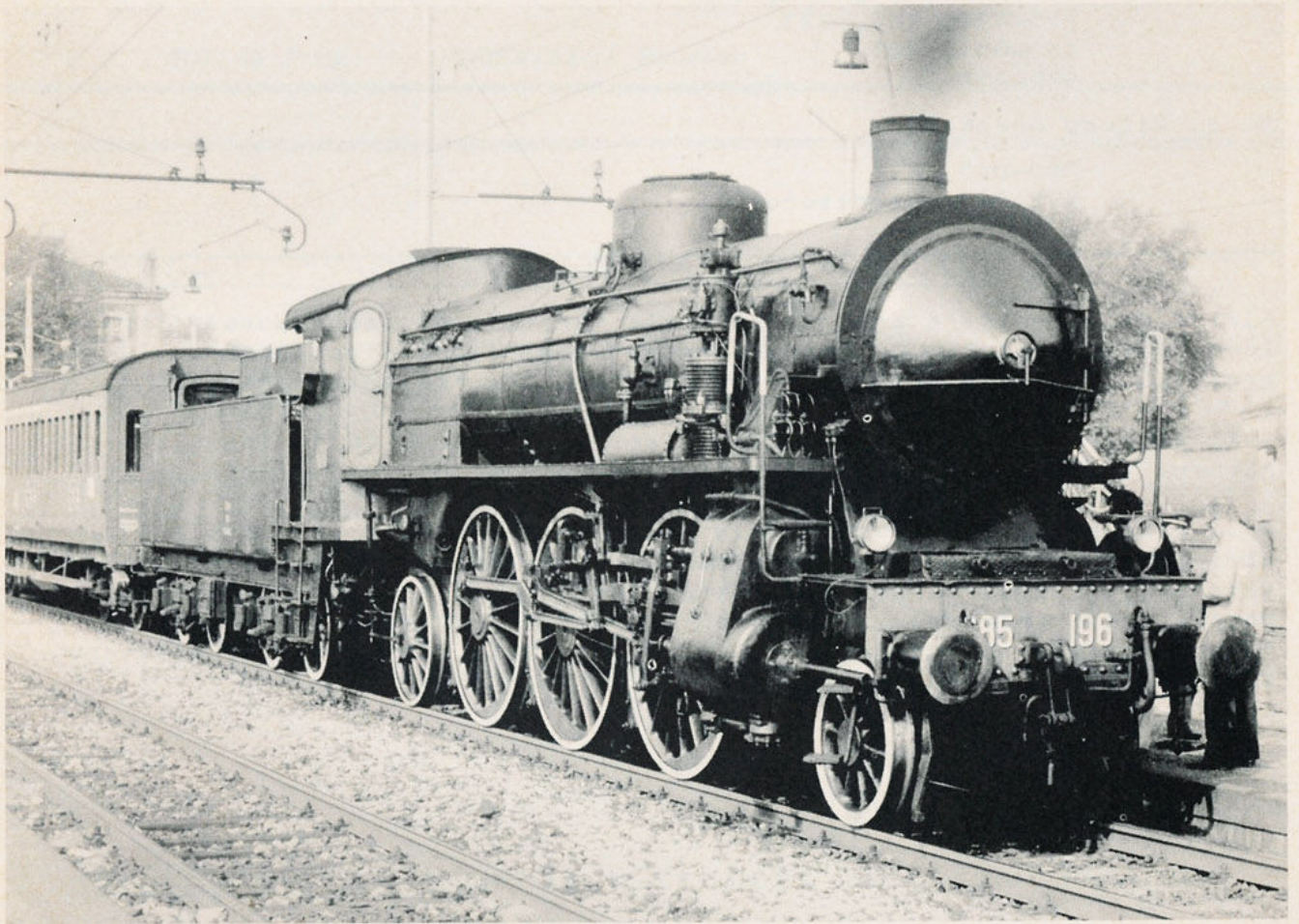
DL di Livorno :

736-114 (ex DL di Cassino)	disponibile
740-230, 329, 394, 415, 462	disponibili
090	OVIS
835-012, 279, 323	disponibili
940-009	disponibile

La loco gr. 736 é disponibile come generatore di vapore.
Due loco gr. 740 sono presso la Rimessa di Grosseto .



(Foto M. BALMA)



(Foto VILLA)

DL di Pisa :

740-320	disponibile
387	OVIS
835-029, 258	disponibili
940-027, 031	disponibili

DL di Siena :

625-004, 112, 135	disponibili
740-216, 278, 286, 382	disponibili
880-047	OVIS

Una loco gr. 625 ed una gr. 740 si trovano presso la RL di Chiusi.

Non sono indicati i numeri delle macchine che si trovano ad operare fuori dal Deposito (Rimessa di Grosseto, Chiusi, Pontassieve, Carrara), in quanto cambiano continuamente; comunque le macchine in questione, sono comprese fra quelle elencate.

Sotto la voce "disponibile", sono comprese le macchine accese, quelle spente e quelle accantonate di scorta (sempre più numerose); sotto la voce "OVIS" sono comprese le macchine scadute e quindi in attesa riportata presso il DL di Firenze, in effetti esiste, ma si trova, da più di un anno, esposta come monumento in un parco di Firenze.

Sig. Dell' Amico, Savona

..... Agosto 1977

DL di Milano Smistamento :

ATTE :	625-129, 153
	835-275
	740-277
NON ATTE :	740-020, 152, 180, 043
	735-117, 160, 311
	736-051, 205
	480-017

DL di Milano Greco :

740-045, 311
736-013 generatore

Alfine di permettere agli amici della ferrovia di corrispondere tra loro, abbiamo deciso di mettere nella rivista dei piccoli annunci gratuiti. Per fare pubblicare un annuncio è sufficiente scriverci :

- Il signor R.G. Michell 29 Inner Park Road LONDON SW 19 Inghilterra ricerca fotografie delle locomotive 625-151 e 152 (ex. Verona).

- Il signor G. De Santos di Nizza prepara da 10 anni un libro sulla straordinaria Cuneo - Ventimiglia. Egli ha già raccolto più di 1000 vecchie foto sull' argomento. Sarà riconoscente a tutti coloro che potranno aiutarlo nel suo lavoro, soprattutto nel caso posseggano foto o notizie su questa linea prima del 1945; per contatti, scrivere alla rivista che trasmetterà.



loco revue

PER I MODELLISTI
E GLI APPASSIONATI ALLA FERROVIA

La più letta fra le pubblicazioni francesi del genere. Ogni mese vi presenta documenti inediti sulle ferrovie reali e miniatura : studi costruttivi, sistemi di elettricità ed elettronica, prove di modelli, attualità ferroviaria, carte e disegni, ecc....

In vendita presso i negozi specializzati e le librerie delle stazioni in Francia.

- ALTRE PUBBLICAZIONI: Schede documentari sui mezzi SNCF, il parco motore e rimorchiato SNCF, emissione trimestrale di 10 schede, con foto, disegno in scala e caratteristiche dei mezzi trattati (più di 400 schede già pubblicate).

éditions loco revue bp 9 le sablen 56400 auray

C. C. P. : 2081-39 Paris — 000-0600032-87 Bruxelles

ARRETRATI "VAPORE IN ITALIA" DISPONIBILI :

- n°1: linea Lecco-Bergamo-Brescia, 32 p., 42 foto N/B
- n°2: linea Cuneo-Saluzzo-Airasca, 36 p., copertina a colori
- n°3: linea Aulla-Lucca-Pisa, 36 p., copertina a colori
- n°4: linea Fortezza-San Candido
- n°5: linea Paola-Cosenza
- n°6: linea Firenze-Faenza + linea Terontola-Foligno

ABBONAMENTO (4 numeri) = franchi 38

NUMERI ARRETRATI = franchi 10 (cadauno)

Pagamento con vaglia internazionale intestato a :
M. BRAUN, B.P. n° 54, F-06502 Menton cédex (France)